

ONTIE BASIS

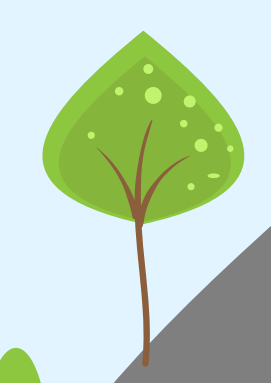
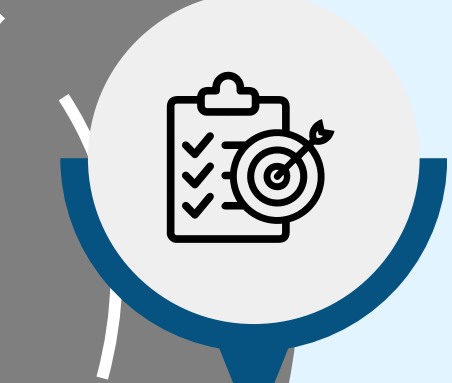
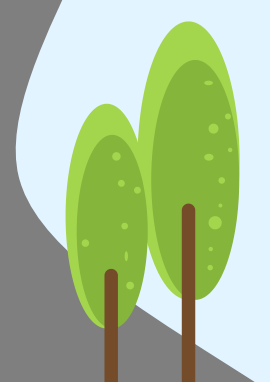
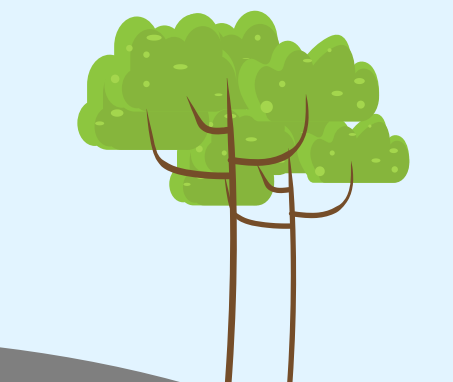
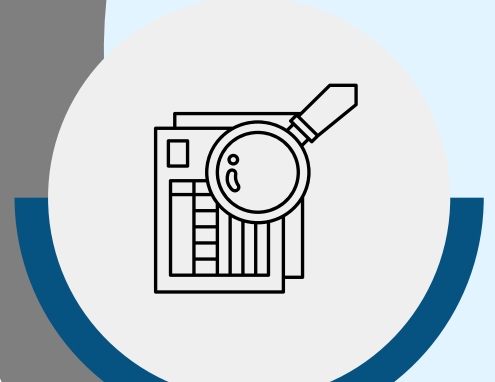
2022 - 2023 Afgerond

Continuïteit van de beschikbaarheid van de SO-functie in eerstelijns geborgd.

- Regionale transmurale werkafspraken geactualiseerd
 - Consultatie SO
 - MDO met SO
 - Eenduidige manier van vinden en verwijzen voor de huisarts in Zorgdomein
- Per wijk een SO: korte lijnen met de huisarts
- Commitment VVT-instellingen: SO beschikbaar voor huisartsen in de dagzorg

"Vanuit onze samenwerking binnen ONTiE ontstaan creatieve en innovatieve ideeën om de eerstelijns ouderenzorg verder te verbeteren."

Manon Crull
Specialist ouderengeneeskunde



ONTIE WLZ ZORG

2023 - heden

Doel: Toekomstbestendige samenwerking huisarts en SO bij woonzorgvormen, in de thuissituatie en bij de huisartsenpost.

ONTIE WLZ ZORG HUISARTSENPOST

Januari 2024 - heden

Doorontwikkelen advies: "Werk samen met de acute wijkverpleging tijdens de avond, nacht en weekenddiensten. En laat huisartsen met een interventiekaart op pad gaan, waarbij het duidelijk is dat ze een SO kunnen raadplegen."

ONTIE WLZ ZORG WOONZORGVORMEN

Januari 2024 - heden

In januari is de werkgroep WLZ Zorg Woonzorgvormen vanuit ONTiE begonnen het eerste advies uit te werken: "Stel per woonzorgvorm een basisteam samen: huisarts, SO en coördinerend verpleegkundige. Vanaf Q2 hopen we dit in pilots in de praktijk te kunnen toetsen en doorontwikkelen."

ONTIE WLZ ZORG THUIS

Maart 2024 - heden

ONTiE start met de uitwerking van het advies: "Maak de wijkverpleging het centrale coördinatiepunt voor de zorg voor mensen thuis, mét mandaat om de SO in te zetten."

EXTRA WERKAFSPRAKEN

Maart 2024 - heden

Extra werkafspraken worden gemaakt voor het meedenkconsult huisarts en SO en voor de procedure rondom een rechterlijke machtiging.

"Ik ben er trots op dat zoveel professionals hebben meegedacht. Voor elke context: thuis, in woonzorgvormen en bij de huisartsenpost liggen er mooie adviezen om op voort te bouwen. Het zijn echt gezamenlijk gedragen voorstellen geworden, rechtstreeks uit de praktijk."

Rafaëlle van Gijssel
Projectleider ONTiE

Thema: kwetsbare ouderen

Ouderengeneeskundig Netwerk Thuis in Eemland

ONTIE

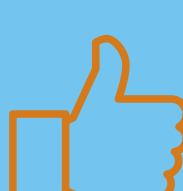
Huisartsen en specialisten ouderengeneeskunde (SO) in de regio Eemland werken samen om de zorg voor kwetsbare ouderen goed te organiseren.


Door expertise op het gebied van ouderenzorg goed in de eerste lijn te organiseren, krijgen ouderen de juiste zorg op de juiste plek door de juiste professional.

Optimaal inzetten van de beschikbare capaciteit bij een stijgende zorgvraag. Dat is waar het in de kern om draait. Slim verdelen van taken om je als professional te kunnen focussen op je kerntaken. Samenwerking is de key.

WAT HEEFT ONTiE NU AL OPGELEVERD?

Betere samenwerking tussen specialist ouderengeneeskunde en huisarts in de regio. 

Patiënt is eerder in beeld bij specialist ouderengeneeskunde: minder crisissituaties en versneld proces bij opnames. 

Huisarts en specialist ouderengeneeskunde schakelen in crisissituaties sneller 

Een netwerk om knelpunten in de samenwerking bespreekbaar te maken 



Blijf op de hoogte van ONTiE en abonneer je op de nieuwsbrief van Samen Sterker Eemland